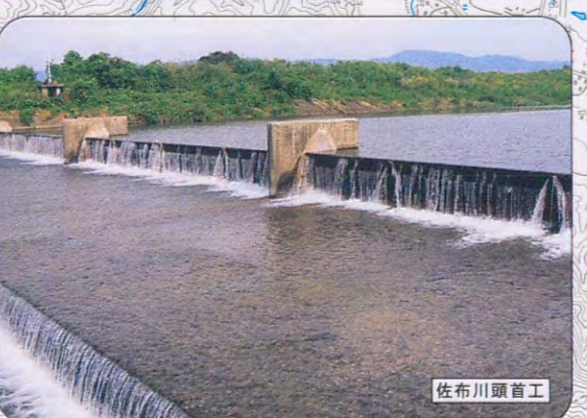
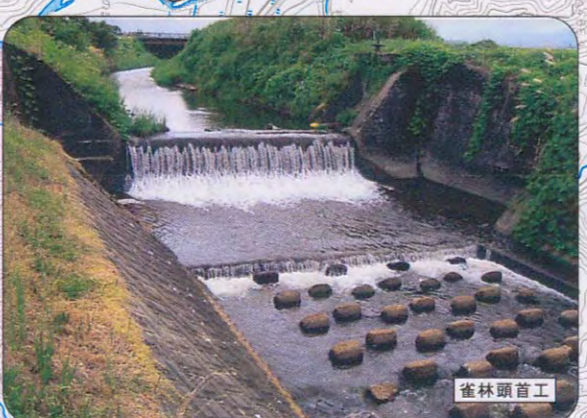
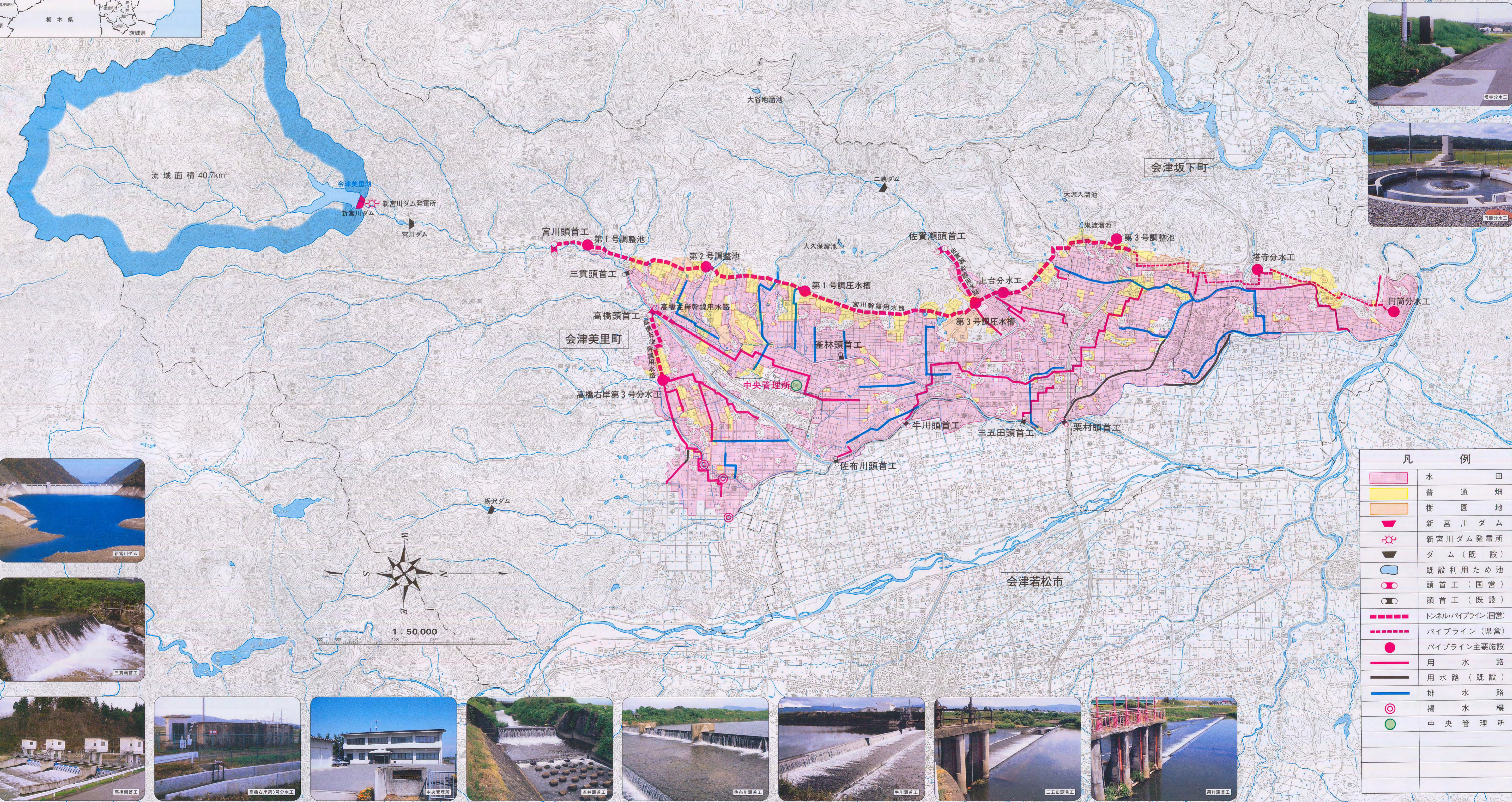
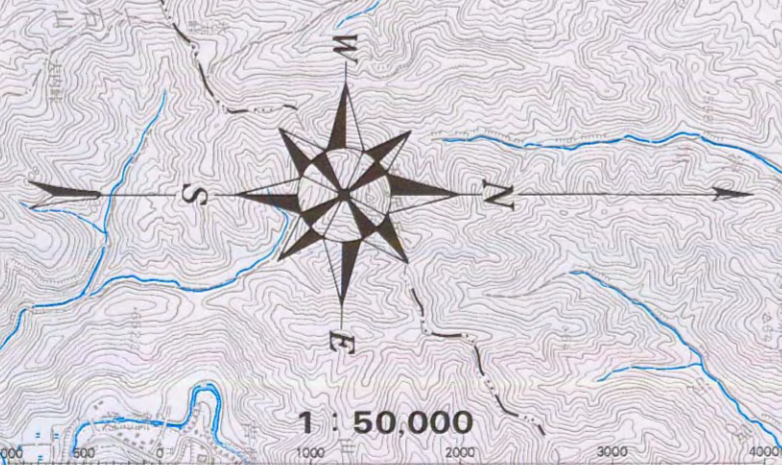


会津宮川地区一般平面図



凡 例	
	水 田
	普 通 畑
	樹 園 地
	新宮川ダム
	新宮川ダム発電所
	ダム（既設）
	既設利用ため池
	頭首工（国営）
	頭首工（既設）
	トンネル/バイパス（国営）
	バイパス（県営）
	バイパス主要施設
	用 水 路
	用水路（既設）
	排 水 路
	揚 水 機
	中 央 管 理 所



会津宮川土地改良区

平成19年 3月

仙台市青葉区二丁目13-30 株式会社 仙台地区の店 新 980-0802 2022 (22) 8467 (代)