

水温(°C)

2017/8/9 2017/9/19

	H19	H20	H21 灌溉期	H21 非灌溉期	H22 灌溉期	H22 非灌溉期	H23 灌溉期	H23 非灌溉期	H24 灌溉期	H24 非灌溉期	H25 灌溉期	H25 非灌溉期	H26 灌溉期	H26 非灌溉期	H27 灌溉期	H27 非灌溉期	H28 灌溉期	H28 非灌溉期	H29 灌溉期	H29 非灌溉期
宮川頭首工	20.0	17.5	19.5	17.5	20.2	12.2	18.0	9.8	14.5	15.0	18.3	16.3	18.0	15.1	19.0	15.0	17.0	16.0	18.5	14.0
佐賀瀬頭首工	20.5	22.0	21.8	17.0	22.0	16.0	20.8	10.4	19.2	16.5	20.1	16.4	21.0	16.4	24.0	14.0	20.0	18.0	20.0	17.0
宇内分水工	19.5	19.5	19.6		19.2		17.2		15.5		19.4		21.5		20.0		19.0		19.0	
三貫頭首工	19.5	18.0	20.0	17.0	19.0	12.2	16.8	10.0	14.1	15.0	18.1	16.3	18.0	15.1	18.0	13.0	19.0	16.0	18.0	15.0
高橋頭首工	21.1	18.0	19.9	17.5	20.4	12.6	18.0	10.0	15.8	15.5	18.5	16.3	18.5	15.0	20.5	13.5	19.0	16.5	19.0	15.0
高橋左岸幹線水路 末端	23.0	22.0	25.0	18.5	23.4	18.0	25.0	12.8	22.0	18.0	21.3	17.5	21.5	18.5	29.5	16.0	26.0	20.0	23.0	20.0
高橋右岸宮川高田第1 号幹線水路末端	23.0	22.0	21.8	18.0	24.8	14.2	24.8	11.4	20.3	17.0	20.5	17.3	21.0	17.1	15.0	16.0	26.5	18.8	23.0	18.0
高橋右岸宮川高田第2 号幹線水路末端	21.0	19.0	23.8	19.0	24.0	15.0	20.5	13.0	21.0	18.0	21.0	17.0	21.0	19.2	20.0	15.5	19.0	19.0	23.0	19.0
佐布川頭首工	22.0	21.0	23.0	18.0	23.2	16.0	21.0	11.0	20.7	17.5	20.1	17.0	21.0	17.1	24.0	15.5	22.0	18.5	22.5	18.0
牛川頭首工	23.0	23.0	25.5	18.0	24.0	17.0	21.6	12.0	22.0	18.0	22.0	17.6	22.0	19.7	25.0	17.0	22.0	21.0	23.0	20.5
牛川新堀幹線水路 末端	23.5	24.5	28.0	19.0	26.2	20.0	25.0	13.2	23.0	19.0	24.5	18.2	21.0	24.6	29.0	18.0	28.0	22.2	25.5	23.0
三五田頭首工	22.8	23.5	25.5	19.0	25.0	17.2	24.0	12.0	22.0	18.0	23.5	17.7	22.0	20.0	24.0	18.0	22.0	21.0	23.5	20.0
栗村頭首工	22.8	24.0	25.5	19.0	25.0	18.0	24.0	12.2	22.5	18.0	23.3	17.7	22.5	20.0	25.0	17.0	22.0	20.2	24.0	20.0
栗村幹線水路栗村2号 堰	23.0	26.0	29.0	20.5	27.0	20.0	28.2	13.8	26.0	19.0	25.4	19.4	27.0	22.2	28.0	19.5	26.0	23.5	27.0	22.5
雀林頭首工	23.0	22.5	24.5	18.0	26.0	17.8	25.0	12.0	22.0	18.0	23.2	17.8	23.0	19.2	26.0	17.0	24.5	20.2	23.5	21.0

水素イオン濃度(pH)

基準値 農業用水基準6.0以上7.5以下

	H19	H20	H21 灌漑期	H21 非灌漑期	H22 灌漑期	H22 非灌漑期	H23 灌漑期	H23 非灌漑期	H24 灌漑期	H24 非灌漑期	H25 灌漑期	H25 非灌漑期	H26 灌漑期	H26 非灌漑期	H27 灌漑期	H27 非灌漑期	H28 灌漑期	H28 非灌漑期	H29 灌漑期	H29 非灌漑期
宮川頭首工	7.3	7.3	7.5	7.4	7.2	7.2	7.4	7.3	7.4	7.2	7.3	7.3	7.4	7.6	7.5	7.7	7.7	7.4	7.3	7.5
佐賀瀬頭首工	7.6	7.4	7.4	7.6	7.5	7.3	7.4	7.6	7.6	7.7	7.5	7.5	7.4	7.6	7.6	7.5	7.6	7.5	7.5	7.6
宇内分水工	7.3	7.3	7.4		7.3		7.3		7.4		7.4		7.4		7.4		7.3		7.4	
三貫頭首工	7.4	7.3	7.4	7.4	7.3	7.2	7.3	7.3	7.4	7.4	7.4	7.3	7.3	7.5	7.4	7.6	7.4	7.4	7.4	7.5
高橋頭首工	7.4	7.2	7.5	7.3	7.1	7.1	7.3	7.4	7.3	7.5	7.3	7.2	7.3	7.7	7.3	7.4	7.4	7.4	7.4	7.5
高橋左岸幹線水路 末端	7.3	7.2	7.3	7.2	7.3	7.1	8.2	7.6	7.6	7.6	7.3	7.4	7.3	7.5	7.4	7.6	7.6	7.3	7.5	7.5
高橋右岸宮川高田第1 号幹線水路末端	7.8	7.4	7.4	7.6	7.6	7.4	7.9	7.5	7.9	7.8	7.4	7.6	7.3	7.6	7.4	8.0	7.8	7.6	7.6	7.6
高橋右岸宮川高田第2 号幹線水路末端	6.9	6.9	7.1	7.1	7.3	6.9	7.4	8.4	7.5	7.5	7.1	6.7	7.2	7.2	6.8	7.5	6.9	7.2	7.3	7.2
佐布川頭首工	7.1	7.2	7.3	7.3	7.2	7.2	7.0	7.3	7.1	7.4	7.2	7.3	7.2	7.4	7.0	7.5	6.8	7.3	7.2	7.4
牛川頭首工	7.0	7.0	7.3	7.0	7.1	7.1	7.0	7.1	7.0	7.2	7.1	7.2	7.1	7.4	7.2	7.3	7.3	7.1	7.0	7.3
牛川新堀幹線水路 末端	7.2	7.2	7.3	7.6	7.3	7.1	7.5	7.4	7.4	7.7	7.2	7.5	7.4	7.9	7.3	7.4	7.4	7.2	7.4	7.5
三五田頭首工	7.0	7.0	7.1	6.9	7.1	7.0	7.0	7.0	6.9	7.1	7.1	7.1	7.1	7.3	7.0	7.4	7.1	7.1	7.1	7.1
栗村頭首工	7.0	7.0	7.1	7.0	7.2	7.0	7.1	7.0	7.2	7.2	7.1	7.1	7.1	7.3	7.5	7.4	7.4	7.1	7.2	7.2
栗村幹線水路栗村2号 堰	7.4	7.4	7.6	8.5	7.6	7.3	8.2	8.0	8.0	8.6	7.3	7.8	7.6	8.7	8.1	8.6	7.8	7.5	7.6	7.9
雀林頭首工	7.5	7.4	7.4	7.6	7.5	7.3	7.7	7.6	7.5	7.7	7.3	7.6	7.5	7.8	7.4	7.9	7.5	7.4	7.4	7.4

浮遊物質(SS)

基準値 農業用水基準100mg/L以下

	H19	H20	H21 灌溉期	H21 非灌溉期	H22 灌溉期	H22 非灌溉期	H23 灌溉期	H23 非灌溉期	H24 灌溉期	H24 非灌溉期	H25 灌溉期	H25 非灌溉期	H26 灌溉期	H26 非灌溉期	H27 灌溉期	H27 非灌溉期	H28 灌溉期	H28 非灌溉期	H29 灌溉期	H29 非灌溉期
宮川頭首工	2.0	<1.0	2.8	1.3	7.8	2.8	3.9	2.8	1.9	2.9	2.8	3.3	3.1	2.2	2.3	2.8	4.0	3.0	4.2	1.9
佐賀瀬頭首工	4.0	4.0	9.4	4.4	6.6	8.4	17.0	7.2	10.0	2.7	13.0	7.0	2.6	1.7	2.1	1.1	2.0	2.3	3.4	1.7
宇内分水工	2.0	4.0	12.0		8.2		5.4		4.7		7.4		7.0		2.6		4.0		5.7	
三貫頭首工	2.0	1.0	3.7	1.4	7.3	3.3	5.6	3.6	1.7	2.7	2.7	4.3	3.6	2.3	2.4	3.8	3.0	2.8	4.4	2.1
高橋頭首工	2.0	1.0	3.4	1.2	5.2	3.0	3.9	3.0	1.5	2.7	2.9	3.0	3.0	2.4	1.4	3.4	3.0	2.9	4.2	1.5
高橋左岸幹線水路 末端	4.0	5.0	7.9	9.2	6.0	2.5	4.5	3.6	3.5	3.7	5.1	9.0	3.2	4.4	9.1	3.5	8.0	7.2	5.8	2.8
高橋右岸宮川高田第1 号幹線水路末端	4.0	9.0	10.0	3.8	9.7	5.5	5.8	2.6	2.5	2.4	6.8	7.1	5.7	3.7	<0.5	3.6	3.0	4.5	8.6	2.4
高橋右岸宮川高田第2 号幹線水路末端	3.0	13.0	5.2	6.8	4.7	2.9	2.4	1.1	1.0	5.1	6.0	3.9	5.7	1.2	4.8	1.4	3.0	2.5	3.6	2.6
佐布川頭首工	<1.0	<1.0	3.0	0.8	3.6	3.3	3.6	2.0	1.7	1.0	1.8	2.0	2.6	1.4	1.9	1.8	3.0	2.9	2.9	1.7
牛川頭首工	2.0	3.0	3.2	0.5	2.9	8.0	1.8	1.6	3.9	2.3	13.0	1.6	3.3	1.8	2.9	1.8	9.0	4.0	2.3	7.9
牛川新堀幹線水路 末端	8.0	20.0	11.0	7.2	8.9	3.3	7.3	4.6	4.0	3.8	13.0	3.0	9.0	1.4	10.0	2.8	8.0	6.2	9.1	4.7
三五田頭首工	4.0	6.0	5.8	1.6	4.3	4.9	0.8	1.6	6.6	8.3	10.0	3.0	2.6	2.0	2.4	1.5	4.0	5.2	3.7	3.1
栗村頭首工	8.0	5.0	7.1	3.0	4.6	5.0	3.4	1.4	2.7	1.9	24.0	1.7	6.3	3.4	1.3	1.9	3.0	6.5	5.0	2.8
栗村幹線水路栗村2号 堰	5.0	5.0	4.2	3.6	4.7	25.0	2.3	1.5	1.8	4.0	17.0	4.1	4.5	1.8	2.8	5.8	2.0	6.7	4.4	6.3
雀林頭首工	8.0	6.0	13.0	2.6	9.4	8.0	4.5	2.4	5.0	1.1	9.0	2.5	9.3	2.1	5.6	4.4	6.0	25.0	9.2	3.1

化学的酸素要求量(COD) 基準値 農業用水基準6mg/L以下

	H19	H20	H21 灌溉期	H21 非灌溉期	H22 灌溉期	H22 非灌溉期	H23 灌溉期	H23 非灌溉期	H24 灌溉期	H24 非灌溉期	H25 灌溉期	H25 非灌溉期	H26 灌溉期	H26 非灌溉期	H27 灌溉期	H27 非灌溉期	H28 灌溉期	H28 非灌溉期	H29 灌溉期	H29 非灌溉期
宮川頭首工	2.4						1.8	2.0	1.7	2.5	3.0	2.5	2.9	1.8	2.3	3.6	2.4	2.7	3.1	1.9
佐賀瀬頭首工	3.2						2.4	2.6	3.4	3.5	5.7	2.5	3.0	2.0	2.8	2.1	2.5	3.6	4.8	2.4
宇内分水工	2.6						2.2		2.3		3.5		2.6		2.0		1.9		3.4	
三貫頭首工	2.2						1.7	2.1	2.2	2.6	3.1	2.5	2.3	1.7	2.1	2.2	2.1	2.8	3.1	1.8
高橋頭首工	2.9						1.5	1.9	1.7	2.2	3.4	2.4	3.0	1.3	2.2	2.1	2.4	2.6	3.0	1.8
高橋左岸幹線水路 末端	3.9						2.9	3.1	3.4	4.0	5.4	3.6	2.9	3.1	5.1	2.8	4.4	4.0	3.9	2.4
高橋右岸宮川高田第1 号幹線水路末端	2.9						3.0	2.4	2.8	2.4	5.0	3.5	3.2	1.9	1.3	2.9	2.9	3.1	3.7	2.2
高橋右岸宮川高田第2 号幹線水路末端	2.5						2.2	2.3	2.7	3.0	5.4	0.9	3.1	3.6	2.9	1.8	1.3	3.1	4.7	2.3
佐布川頭首工	2.0						1.6	1.8	3.1	2.3	3.2	2.4	2.5	1.7	2.5	2.0	2.2	2.8	3.3	1.7
牛川頭首工	3.5						2.0	1.7	3.0	2.7	6.0	2.3	2.9	1.7	3.2	2.0	3.3	3.0	3.1	2.5
牛川新堀幹線水路 末端	6.0						3.1	3.2	4.4	4.1	6.8	3.1	3.3	3.8	5.9	3.2	6.5	4.5	4.6	4.2
三五田頭首工	3.6						2.3	1.6	3.5	2.8	6.7	2.2	3.3	2.0	2.4	2.1	2.7	3.2	3.5	2.0
栗村頭首工	3.7						2.4	1.7	3.4	2.7	6.9	2.3	3.6	1.9	2.7	2.1	3.1	3.2	3.7	2.2
栗村幹線水路栗村2号 堰	4.9						3.4	2.7	4.1	3.5	7.5	4.5	4.3	2.8	3.6	4.2	4.0	4.7	4.3	3.3
雀林頭首工	4.2						2.6	2.7	3.3	3.1	7.4	3.0	3.8	2.2	4.2	2.7	4.5	7.6	4.9	3.4

溶存酸素(DO)

基準値 農業用水基準5mg/L以上

	H19	H20	H21 灌溉期	H21 非灌溉期	H22 灌溉期	H22 非灌溉期	H23 灌溉期	H23 非灌溉期	H24 灌溉期	H24 非灌溉期	H25 灌溉期	H25 非灌溉期	H26 灌溉期	H26 非灌溉期	H27 灌溉期	H27 非灌溉期	H28 灌溉期	H28 非灌溉期	H29 灌溉期	H29 非灌溉期
宮川頭首工	9.1	9.7	9.1	9.8	12.1	11.4	9.4	10.5	9.3	9.2	8.8	10.6	9.2	10.2	9.0	10.2	8.7	9.7	8.3	9.5
佐賀瀬頭首工	8.8	8.8	8.5	9.6	11.8	11.1	8.5	10.4	8.5	9.5	8.8	10.2	8.7	9.8	8.3	10.2	9.0	9.5	9.3	9.6
宇内分水工	8.8	9.1	8.9		11.6		9.0		9.2		8.9		9.0		8.6		8.9		9.1	
三貫頭首工	8.8	9.3	9.2	9.3	11.9	10.8	9.1	10.6	9.4	9.4	9.3	10.4	9.3	10.1	9.2	10.0	8.1	9.4	9.2	9.7
高橋頭首工	9.0	9.4	9.2	9.3	12.4	11.2	9.0	10.8	9.2	9.5	9.2	11.1	9.1	10.0	9.4	7.9	9.1	9.7	9.2	9.0
高橋左岸幹線水路 末端	8.7	9.3	8.7	9.1	11.6	10.5	10.8	11.7	9.2	10.4	8.6	11.2	9.1	11.2	8.8	10.7	8.4	9.7	8.9	9.7
高橋右岸宮川高田第1 号幹線水路末端	8.7	9.2	8.8	9.7	11.6	10.8	8.6	10.5	8.9	9.7	8.8	10.9	9.1	10.1	8.5	10.9	7.8	9.5	8.9	9.4
高橋右岸宮川高田第2 号幹線水路末端	9.3	9.6	9.4	2.9	11.6	11.3	8.9	12.4	10.2	10.1	8.2	9.7	8.8	8.2	8.3	9.8	18.3	9.0	8.1	8.0
佐布川頭首工	9.5	9.2	9.2	9.6	12.1	11.9	9.1	10.7	9.5	9.6	9.2	10.5	9.5	9.8	10.3	10.0	7.4	9.3	9.1	9.2
牛川頭首工	8.9	8.7	9.7	9.9	12.2	10.7	10.0	10.2	10.4	10.1	8.7	10.5	9.6	10.6	13.6	10.5	14.1	8.9	9.2	8.6
牛川新堀幹線水路 末端	7.9	8.3	8.4	9.5	11.6	10.3	9.5	9.9	8.8	8.9	7.9	10.6	8.6	9.4	7.5	10.0	13.6	9.0	9.3	8.4
三五田頭首工	8.5	8.8	9.4	9.7	12.4	10.5	10.4	10.1	9.5	9.8	8.3	10.5	9.3	10.5	11.9	11.0	9.8	8.8	9.1	9.1
栗村頭首工	8.3	8.9	9.4	9.5	12.8	11.7	10.6	9.9	9.6	10.1	8.0	10.7	9.1	10.7	12.5	10.3	8.1	9.1	8.9	9.0
栗村幹線水路栗村2号 堰	8.2	8.7	8.9	10.1	13.2	11.5	9.6	11.4	8.8	10.3	8.1	11.0	8.8	10.7	9.5	10.3	9.1	9.6	8.1	9.2
雀林頭首工	8.3	8.6	8.5	9.4	12.9	10.8	9.1	10.8	8.1	9.4	8.0	10.4	8.5	9.4	8.1	10.3	9.4	8.8	8.3	8.4

全窒素(T-N)

基準値 農業用水基準1mg/L以下

	H19	H20	H21 灌溉期	H21 非灌溉期	H22 灌溉期	H22 非灌溉期	H23 灌溉期	H23 非灌溉期	H24 灌溉期	H24 非灌溉期	H25 灌溉期	H25 非灌溉期	H26 灌溉期	H26 非灌溉期	H27 灌溉期	H27 非灌溉期	H28 灌溉期	H28 非灌溉期	H29 灌溉期	H29 非灌溉期
宮川頭首工	0.29						0.36	0.30	0.32	0.44	0.31	0.35	0.32	0.25	0.24	0.64	0.20	0.31	0.22	0.24
佐賀瀬頭首工	0.23						0.33	0.27	0.23	0.21	0.36	0.25	0.28	0.29	0.15	0.18	0.20	0.24	0.32	0.24
宇内分水工	0.30						0.28		0.31		0.33		0.31		0.24		0.17		0.24	
三貫頭首工	0.28						0.28	0.28	0.31	0.42	0.29	0.31	0.29	0.23	0.22	0.30	0.18	0.29	0.21	0.22
高橋頭首工	0.29						0.32	0.30	0.32	0.46	0.36	0.34	0.35	0.24	0.26	0.31	0.21	0.32	0.23	0.24
高橋左岸幹線水路 末端	1.40						1.40	1.60	0.90	1.10	0.90	1.60	0.80	1.20	0.35	1.20	0.38	1.40	0.58	0.84
高橋右岸宮川高田第1 号幹線水路末端	0.28						0.29	0.37	0.20	0.41	0.37	0.43	0.30	0.28	0.51	0.37	0.18	0.34	0.22	0.26
高橋右岸宮川高田第2 号幹線水路末端	0.91						0.70	0.69	0.53	0.64	1.10	1.50	0.72	1.00	0.52	0.75	0.64	1.40	1.80	0.98
佐布川頭首工	0.43						0.53	0.33	0.46	0.36	0.51	0.39	0.39	0.23	0.42	0.28	0.41	0.36	0.50	0.21
牛川頭首工	0.76						0.63	0.47	0.72	0.57	0.74	0.55	0.59	0.39	0.63	0.41	0.38	0.51	0.65	0.49
牛川新堀幹線水路 末端	0.79						0.52	0.46	0.57	0.36	0.70	0.43	0.60	0.46	0.44	0.48	0.58	0.78	0.53	0.75
三五田頭首工	0.85						0.65	0.58	0.73	0.70	0.80	0.69	0.66	0.55	0.63	0.49	0.63	0.64	0.61	0.55
栗村頭首工	0.78						0.68	0.62	0.77	0.77	0.81	2.00	0.70	0.63	0.57	0.55	0.76	0.67	0.62	0.65
栗村幹線水路栗村2号 堰	0.70						0.55	0.59	0.59	0.58	0.70	0.53	0.52	0.58	0.49	0.50	0.64	0.86	0.48	0.62
雀林頭首工	0.44						0.31	0.55	0.41	0.49	0.64	0.64	0.65	0.40	0.33	0.64	0.38	1.00	0.43	0.96

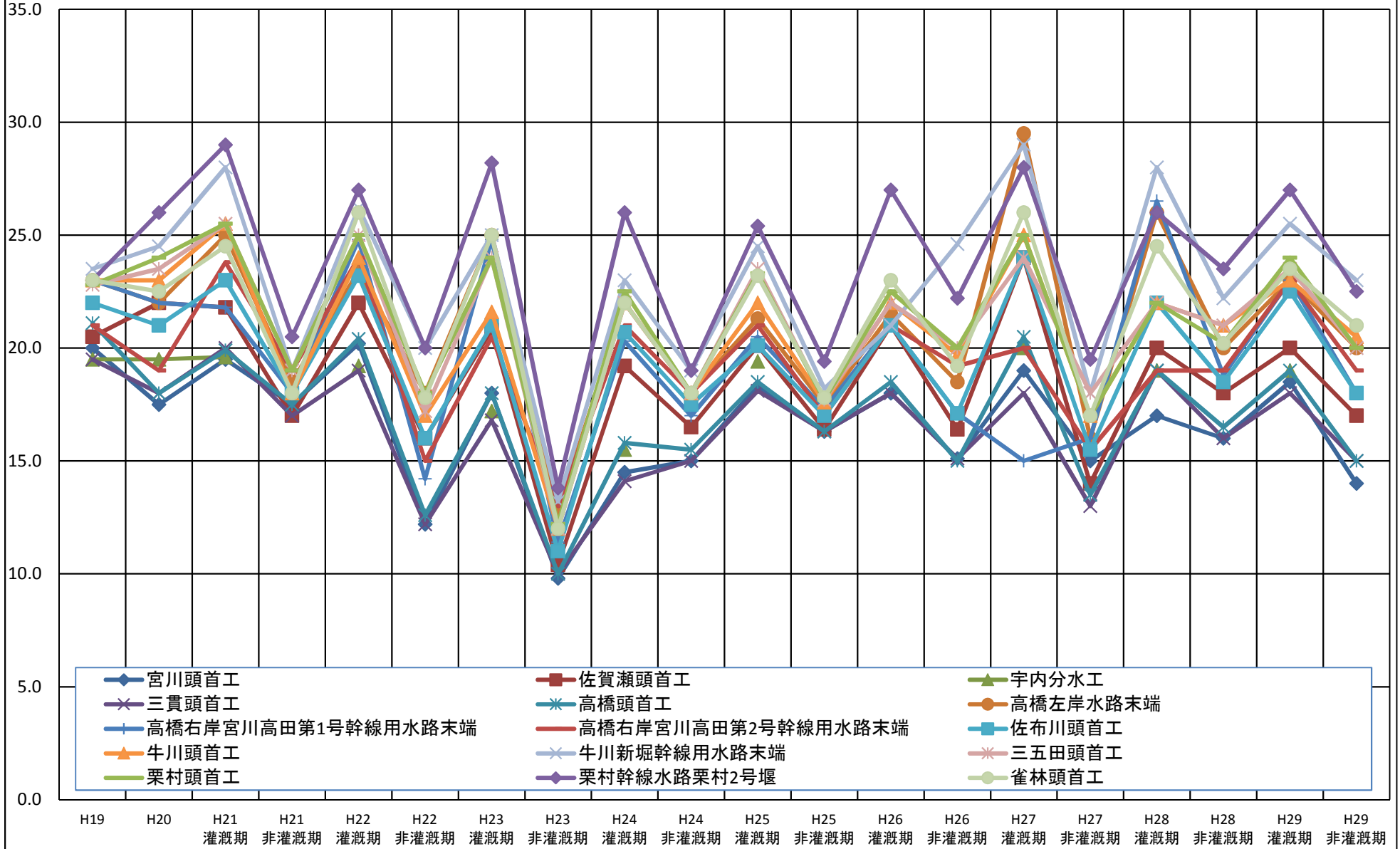
電気伝導率(EC)

基準値 農業用水基準0.3mS/cm以下 (30mS/m以下)

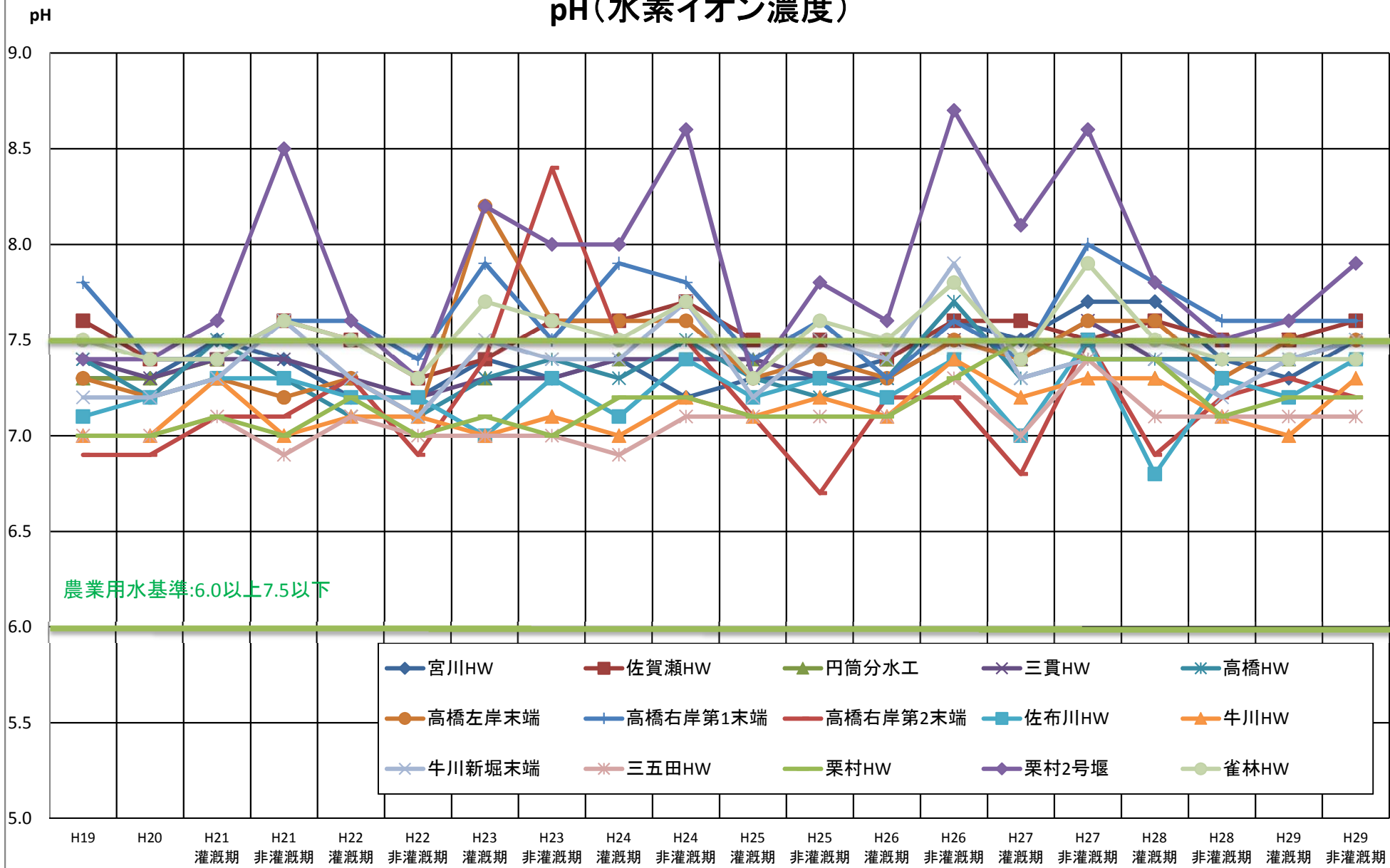
	H19	H20	H21 灌漑期	H21 非灌漑期	H22 灌漑期	H22 非灌漑期	H23 灌漑期	H23 非灌漑期	H24 灌漑期	H24 非灌漑期	H25 灌漑期	H25 非灌漑期	H26 灌漑期	H26 非灌漑期	H27 灌漑期	H27 非灌漑期	H28 灌漑期	H28 非灌漑期	H29 灌漑期	H29 非灌漑期
宮川頭首工							5.22	5.14	5.19	7.53	5.38	5.33	5.08	5.53	5.94	6.44	6.10	5.52	5.44	6.12
佐賀瀬頭首工							6.59	6.80	6.28	7.63	6.37	6.61	5.65	7.09	7.02	6.80	7.60	5.92	5.60	6.88
宇内分水工							5.31		5.45		5.57		5.35		6.12		7.70		5.20	
三貫頭首工							5.47	5.61	5.59	7.56	5.52	5.44	5.31	6.41	6.19	5.04	6.40	5.48	5.32	5.67
高橋頭首工							5.88	5.82	5.83	7.68	5.88	5.66	5.62	5.90	6.68	7.41	7.80	5.84	5.20	5.63
高橋左岸幹線水路 末端							9.46	9.58	8.43	9.95	7.80	9.59	7.53	8.69	8.66	8.70	8.40	9.72	6.98	8.22
高橋右岸宮川高田第1 号幹線水路末端							5.73	5.76	5.94	7.80	5.96	5.98	5.61	6.40	8.75	6.13	6.80	5.94	5.37	6.22
高橋右岸宮川高田第2 号幹線水路末端							7.74	7.29	9.39	9.21	7.99	10.56	7.07	9.75	10.80	8.94	11.50	10.90	8.96	10.00
佐布川頭首工							7.87	5.82	9.59	8.46	7.13	6.23	6.48	6.17	9.64	6.60	11.20	6.12	7.57	6.39
牛川頭首工							9.05	6.52	10.61	9.60	8.02	7.44	7.71	7.49	11.80	7.76	15.10	7.42	8.48	7.78
牛川新堀幹線水路 末端							8.49	8.53	9.70	10.02	8.02	8.76	8.63	9.10	11.80	10.00	10.70	11.70	8.07	11.00
三五田頭首工							10.04	8.16	11.24	10.62	8.31	8.52	8.31	8.28	12.60	9.03	13.80	8.44	9.12	8.71
栗村頭首工							10.22	8.60	11.30	11.03	8.48	9.08	8.50	8.96	12.20	9.51	13.30	8.99	9.23	9.12
栗村幹線水路栗村2号 堰							9.70	9.60	10.83	10.93	8.48	10.13	8.74	9.11	12.00	11.30	13.20	11.00	8.52	9.39
雀林頭首工							7.62	9.33	8.02	10.15	8.63	9.10	8.06	8.38	9.65	10.40	9.90	10.10	7.61	8.98

水温の変化

水温(°C)

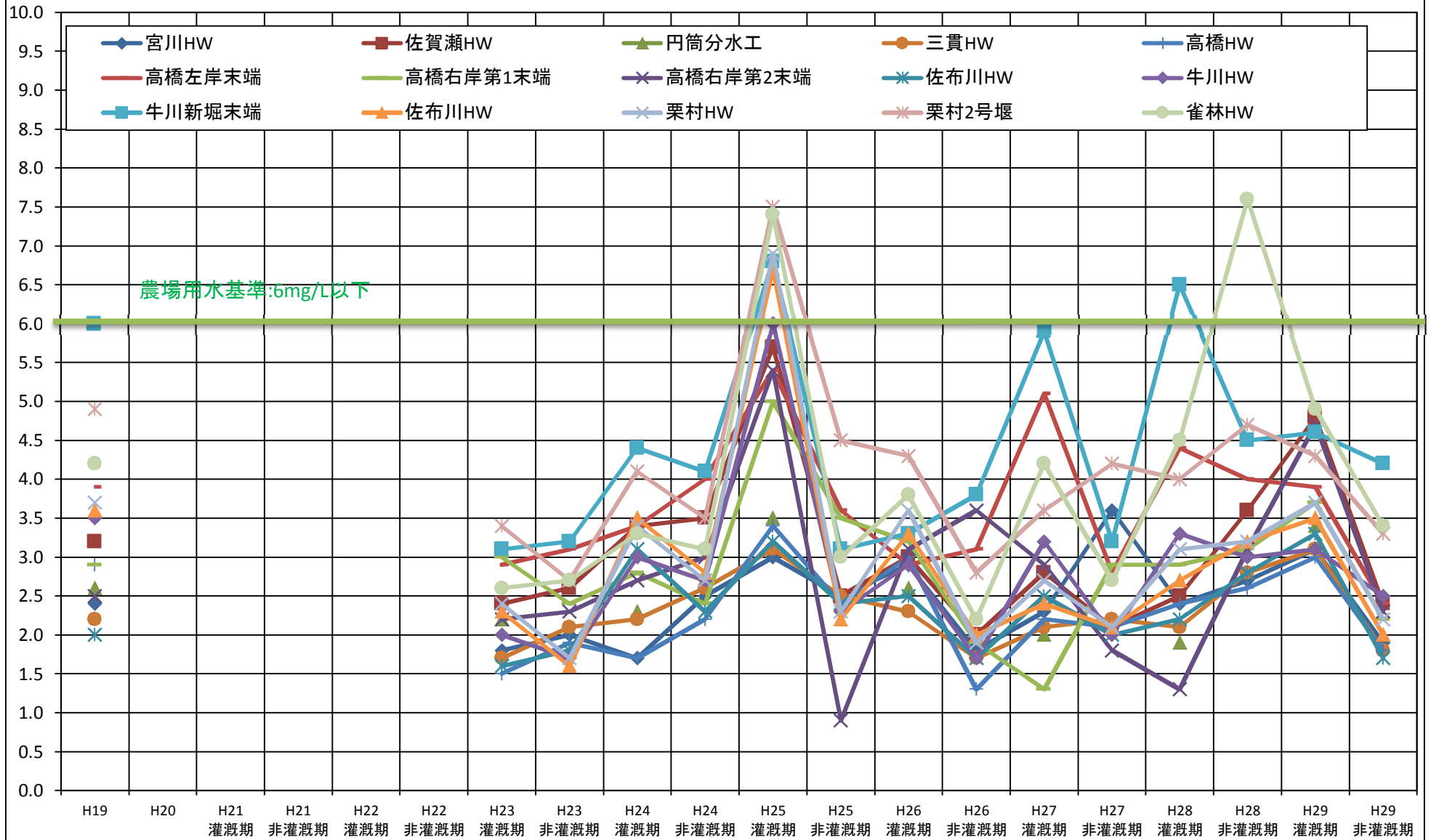


pH(水素イオン濃度)



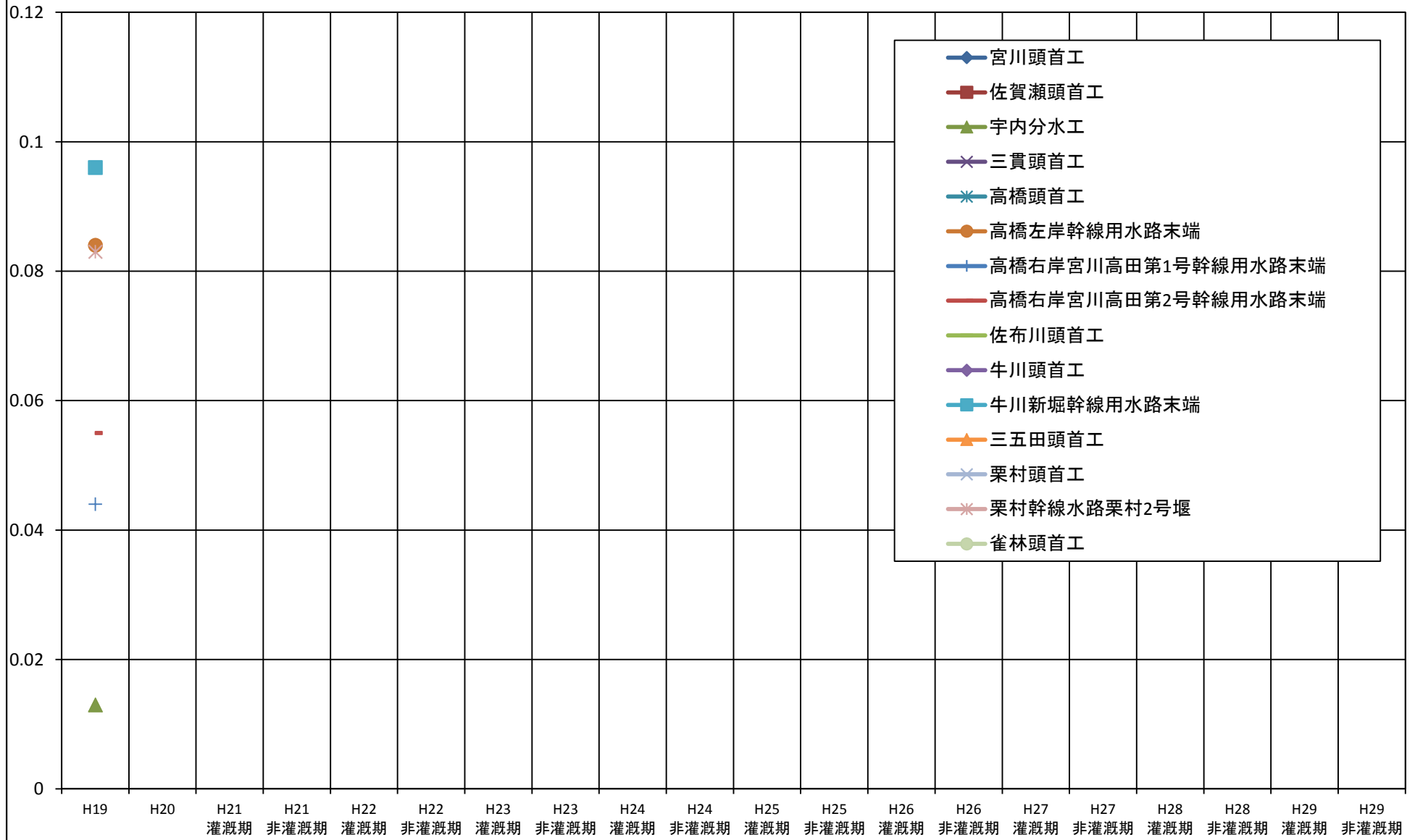
COD(化学的酸素要求量)

COD[mg/L]



T-P

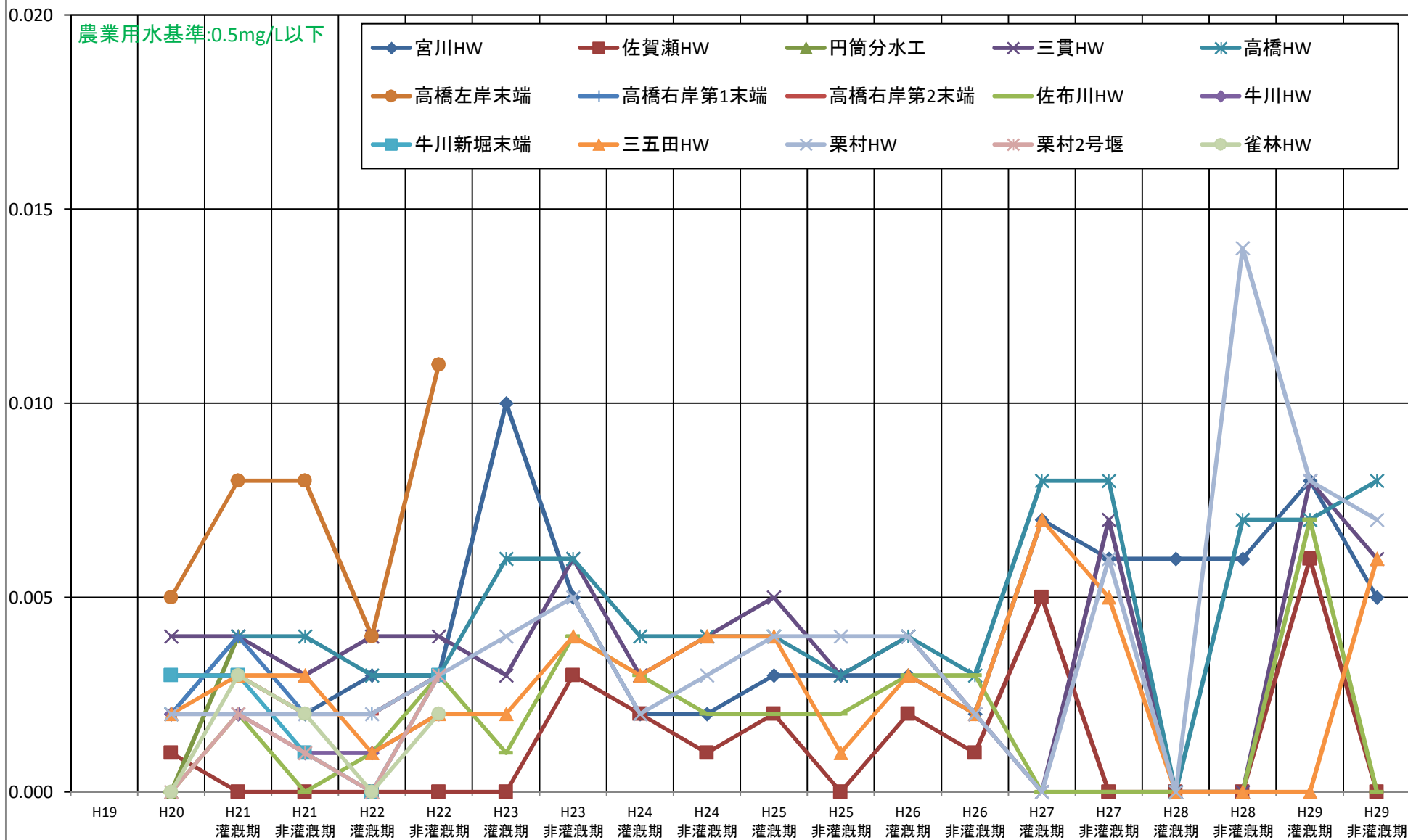
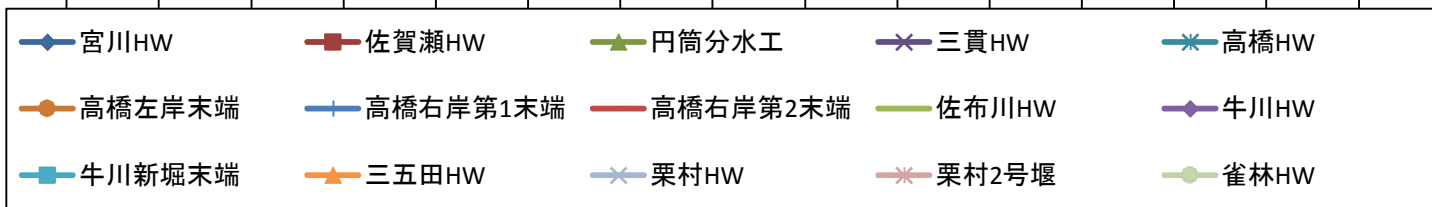
T-P[mg/L]



Zn(亜鉛)

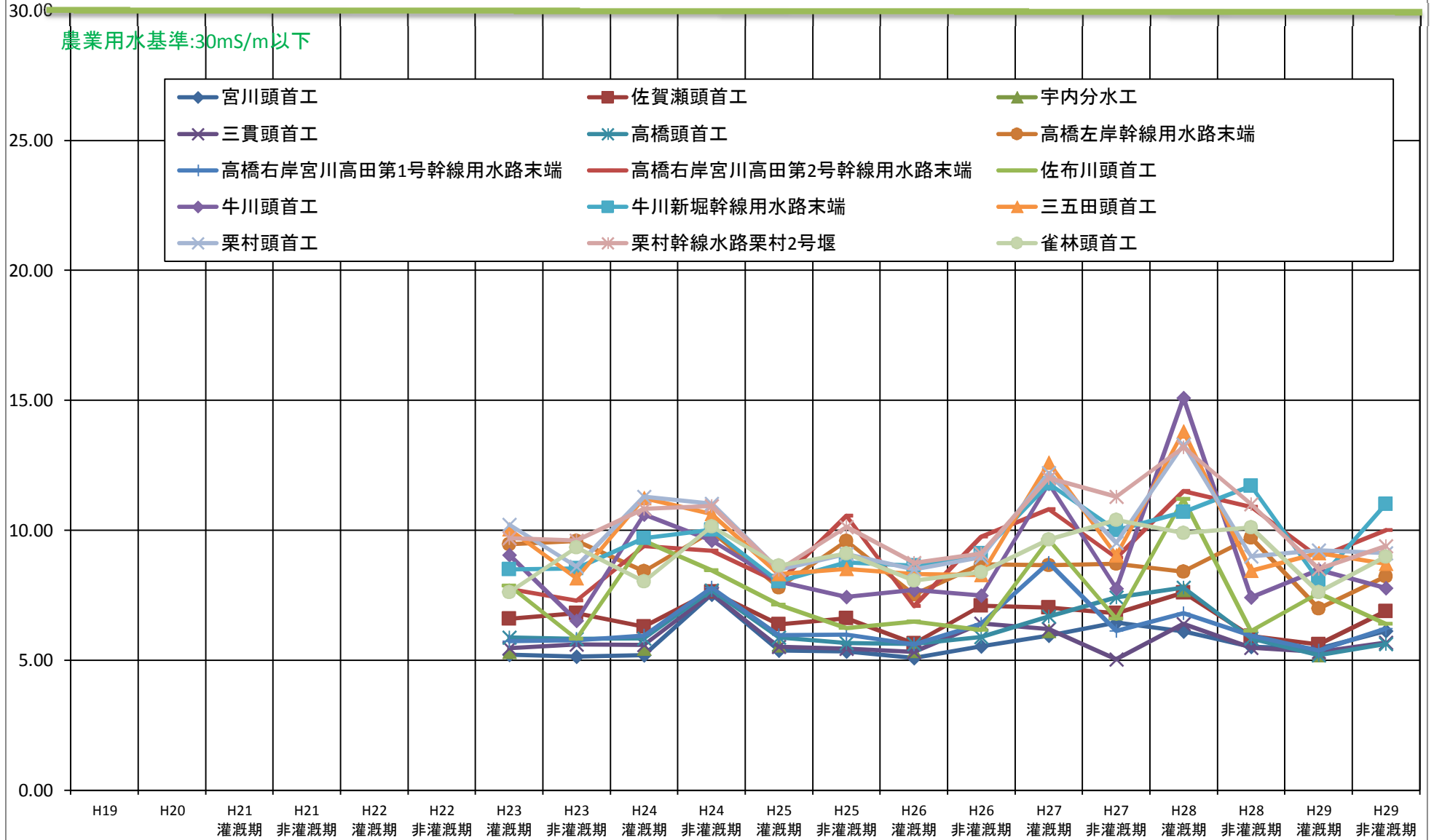
T-Zn[mg/L]

農業用水基準:0.5mg/L以下



EC(電気伝導度)

EC[mS/m]



Cu(銅)

Cu[mg/L]

