

ク リ ー ン エ ネ ル ジ ー

# 新宮川ダム発電所



## 新宮川ダム発電所

福島県大沼郡会津高田町大字松坂字清水端地内  
連絡/会津宮川土地改良区 ☎0242-54-7154 新宮川ダム管理所 ☎0242-55-5530

## 新宮川ダム発電所概要

新宮川ダム発電所は、ダムから放流する農業用水等に従属し、その放流落差を利用し発電するもので、新宮川ダム管理に必要な電力をまかなうほか、余剰電力を東北電力(株)に売電し、その収益を本発電所を含む土地改良施設の維持管理費に充当し、管理経費節減を図ることを目的に築造したものである。

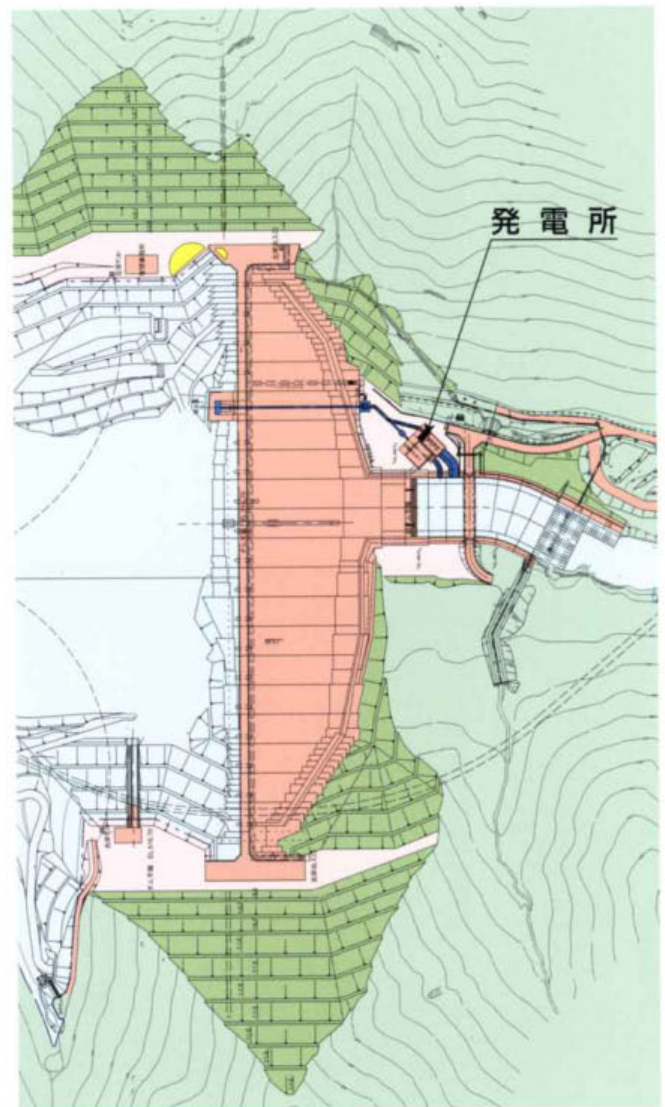
### ■水車設備

形 式	横軸単輪単流渦巻フランシス水車
基 準 取 水 位	WL.508.00
放 水 位	WL.453.20
総 落 差	54.80m
有 効 落 差	53.52m (最大出力時)
	44.36m (常時出力時)
最 大 流 量	2.6m <sup>3</sup> /s
最 大 出 力	1,100kW
回 転 速 度	600min <sup>-1</sup>
比 速 度	141m-kW
台 数	1台

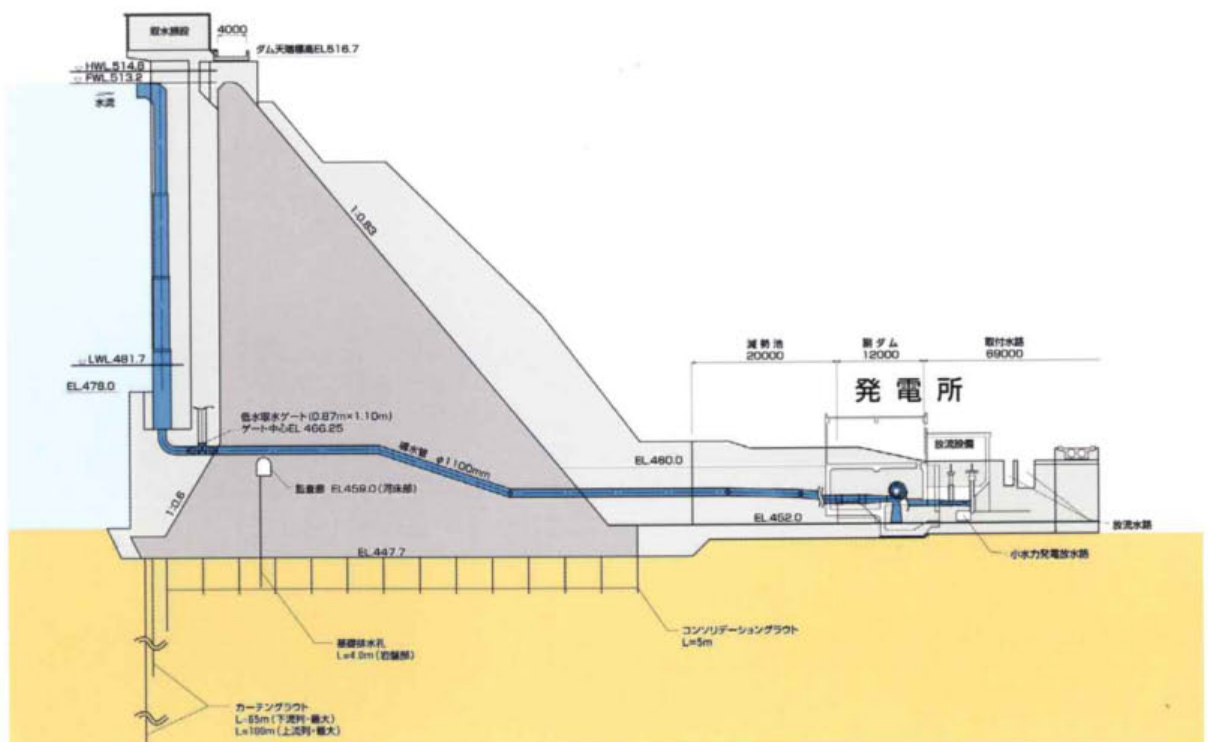
### ■発電機設備

形 式	横軸回転界磁形三相同期発電機
定 格	連続定格
最 大 出 力	1,150kVA
周 波 数	50Hz 10P
回 転 速 度	600min <sup>-1</sup>
台 数	1台

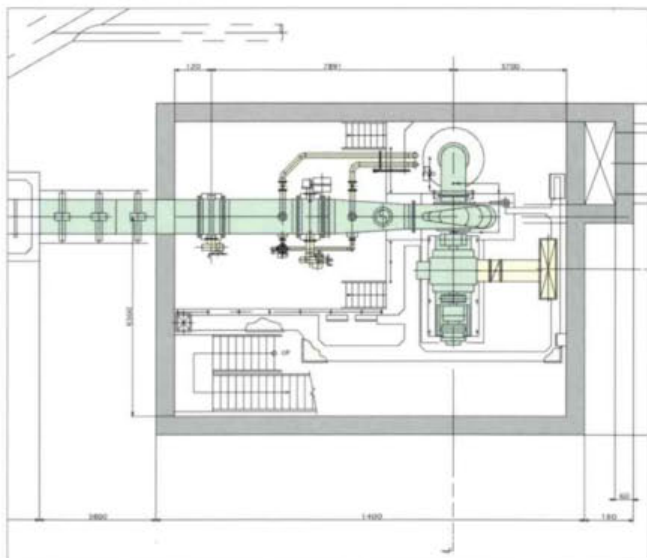
### ■平面図



### ■断面図



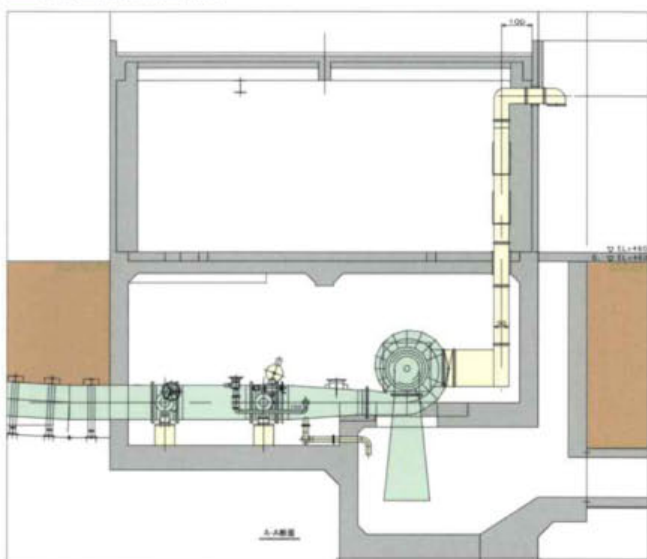
## ■ 発電機平面図



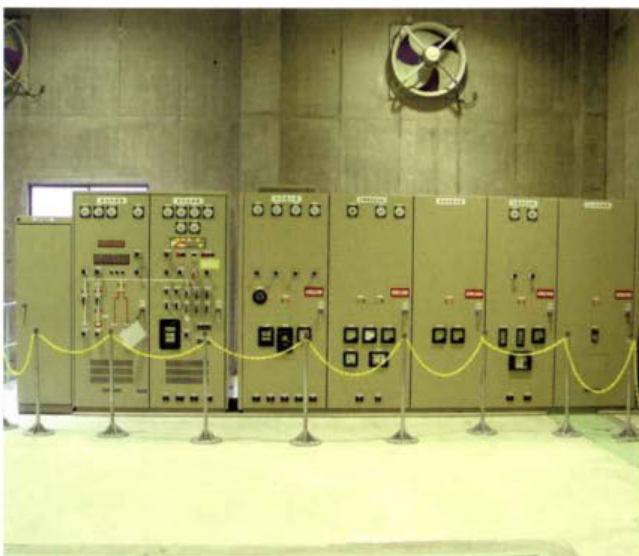
## ■ 発電設備



## ■ 発電機断面図



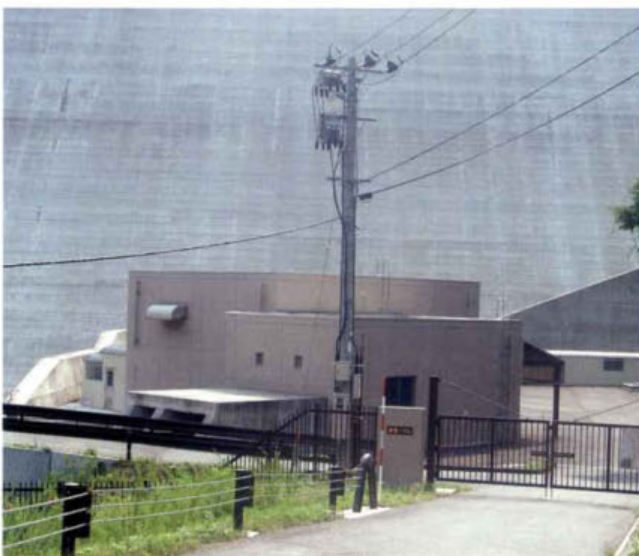
## ■ 操作設備



## ■ 発電所の建設

- 発電所建設工事  
株式会社クボタ (平成12年12月～平成15年3月)
- 発電所上屋・土木工事  
青木・フジタ・大本特定建設共同企業体  
(平成12年6月～平成15年3月)
- 発電所建設工事費  
404百万円

## ■ 建物、送電設備



(奥：新宮川ダム発電所 手前：ジェットフローバルブ室)



### 新宮川ダム概要

項目	名称	新宮川ダム
位	置	福島県大沼郡会津高田町大字松坂
堤体	型式	重力式コンクリートダム(RCD工法)
	堤体規模	堤高：69.0m 堤頂長：325m 堤体積：480千m <sup>3</sup>
貯水池	流域面積	40.7km <sup>2</sup>
	貯水量	総貯水量：10,320千m <sup>3</sup> 有効貯水量：9,300千m <sup>3</sup>
	設計堆砂量	1,020千m <sup>3</sup> (250m <sup>3</sup> /km <sup>2</sup> /年)
洪水吐	型式	全面自由越流式(堤趾導流型)
	設計洪水量	940m <sup>3</sup> /S(根拠：C項)
その他	取水施設	型式：多段式シリンダーゲート 最大取水量：8,822m <sup>3</sup> /S
	発電施設	水車：横軸単輪単流渦巻フランシス水車 φ800 1台 発電機：横軸回転界磁形三相同期発電機(フランシス三相交流発電機) 容量 1,150kVA 6,600V
	放流施設	大口径主ゲート：ジェットフローゲート φ750 1門 大口径副ゲート：高圧スライドゲート φ750 1門 小口径主ゲート：ジェットフローゲート φ350 1門 小口径副ゲート：高圧スライドゲート φ350 1門